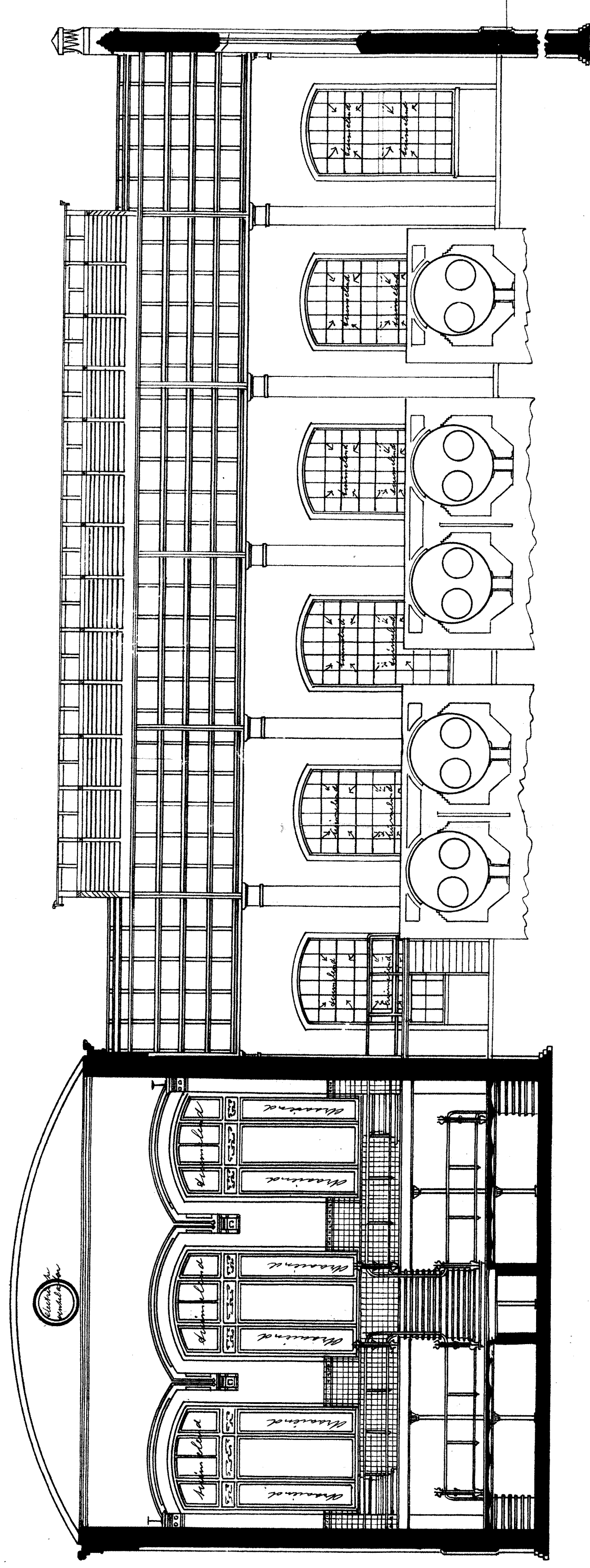


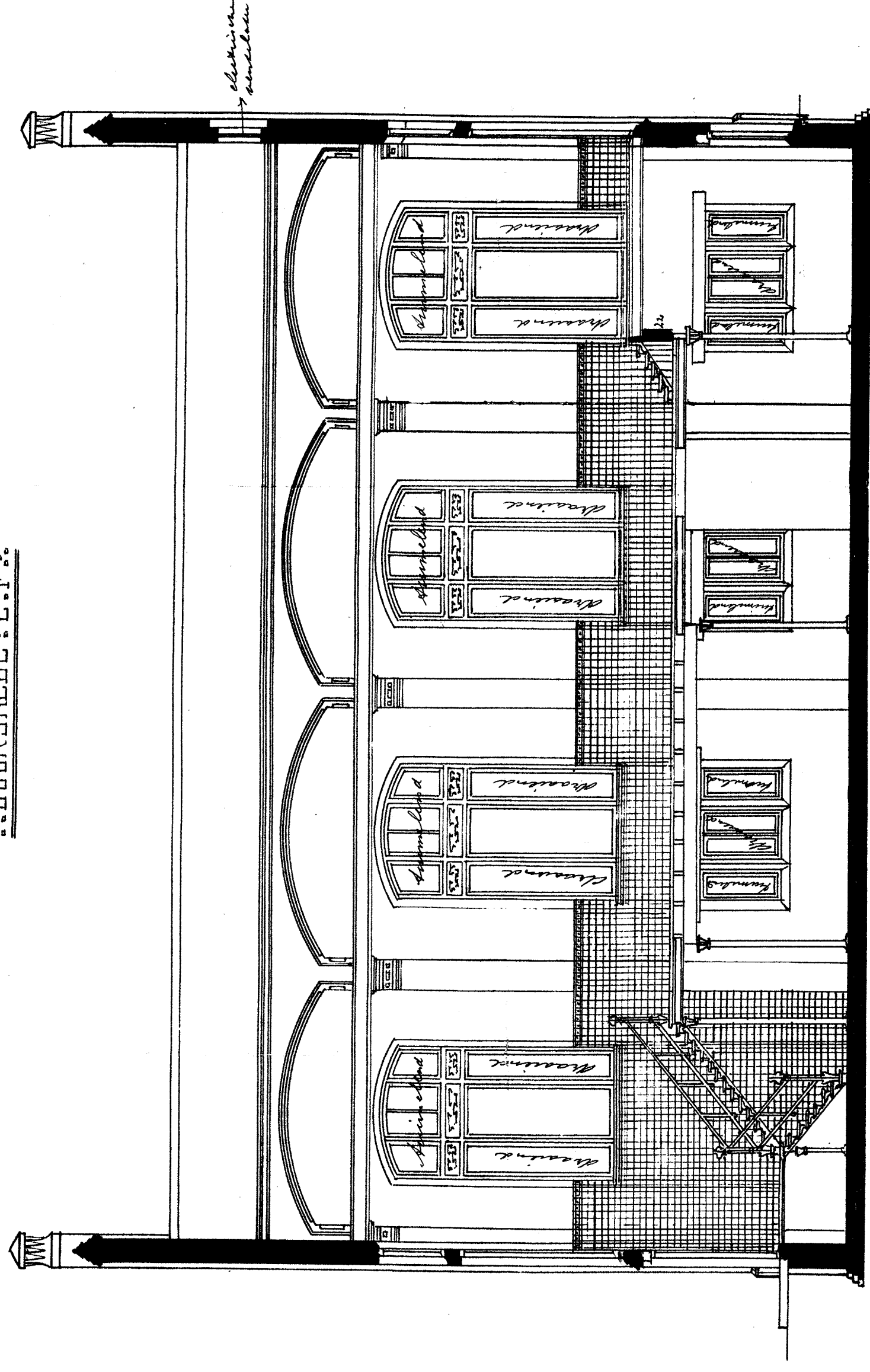
*Nij van Engel ingehoude van. Bepaald van 4000 m<sup>2</sup> 2. 2. 2.*

ONTWERP VAN EEN MACHINE-KAMER MET KETELHUIS VOOR DE KON. STOOMMEVERY TE NYNEROAL

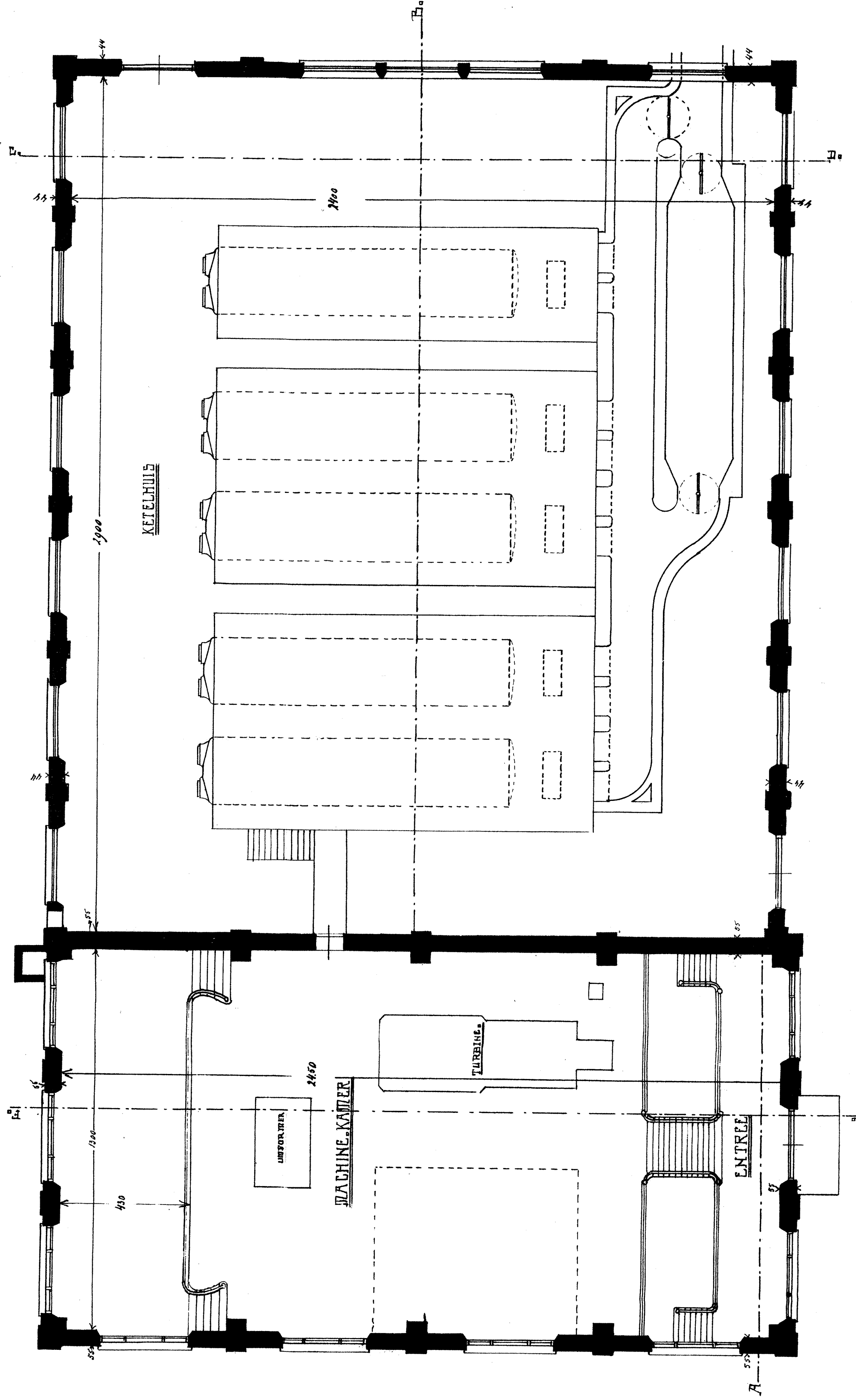
DOORSNEDE 1/1



DOORSNEDE E.F.

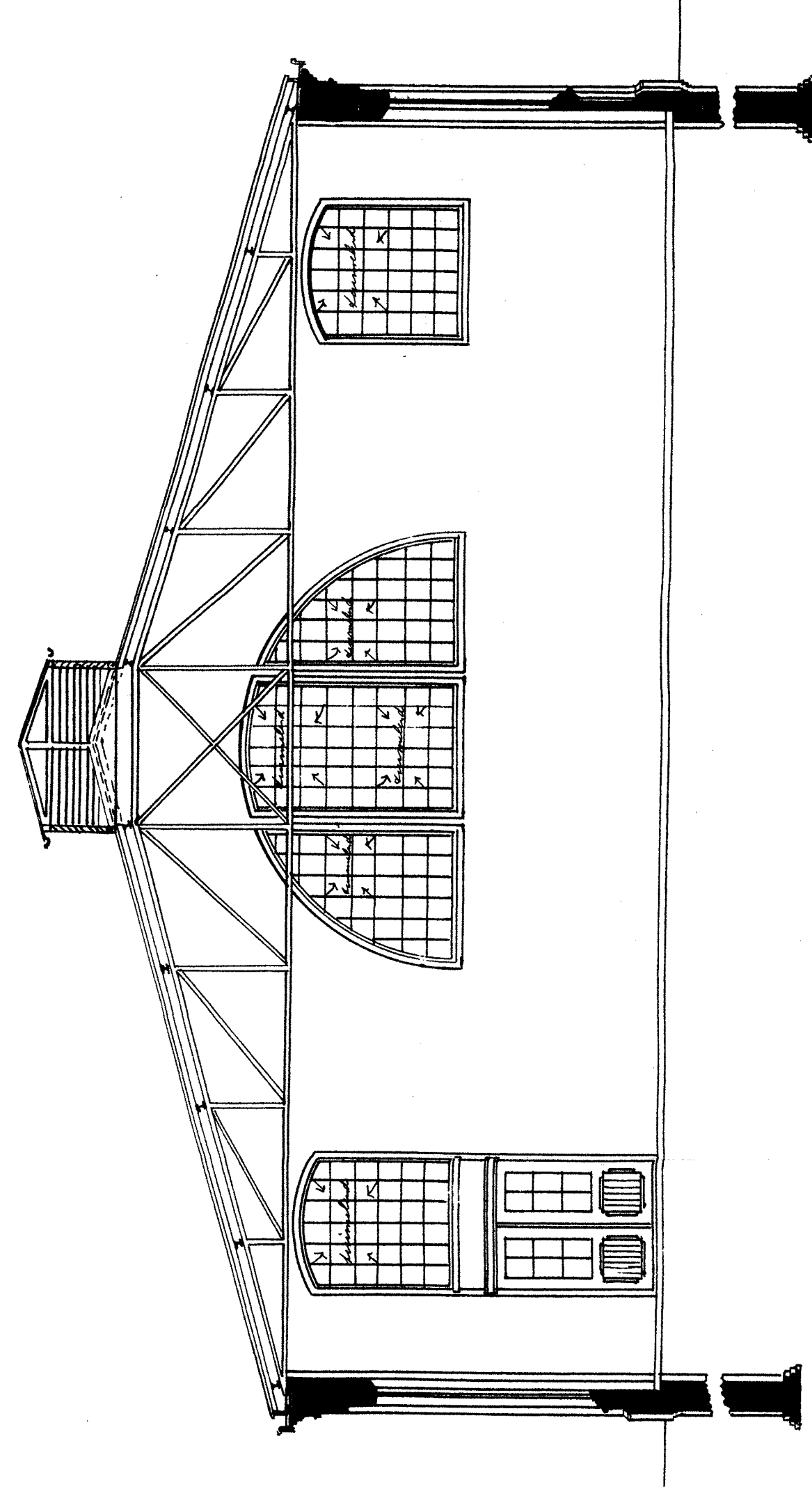


PLAATTE GROND



SCHAAL 1:100

DOORSNEDE C.C.



*Van der Schueren, Dijksterhuis, & Co.*

*Rotterdam*

ALMELO JUNI 1912

*M. M. M. M.*